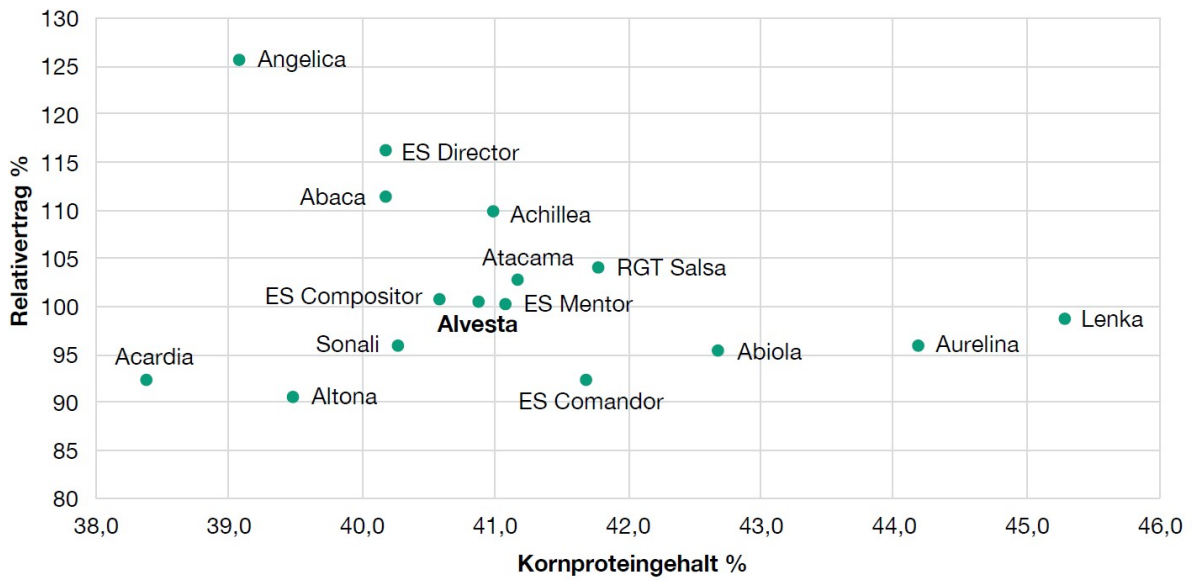


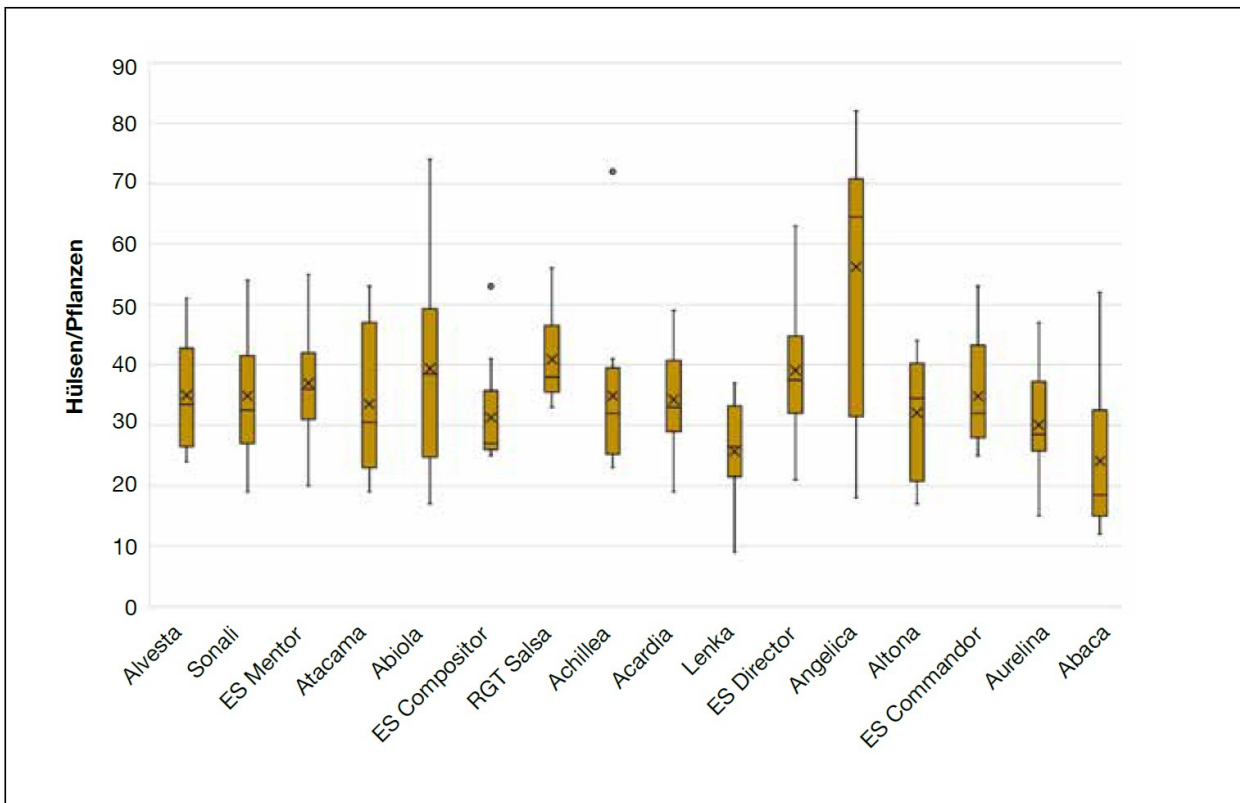
Sojabohnenversuch Michelhausen 2021

Standort: Michelhausen
Bodentyp: kalkhaltige Feuchtschwarzerde
Vorfrucht: Winterweizen
Versuchsanlage: Langparzellenanlage mit Standard
Saatstärke: 60 Körner/m²
Versuchsbetreuung: LK NÖ & FiBL & Versuchslandwirt Walter Klingenbrunner

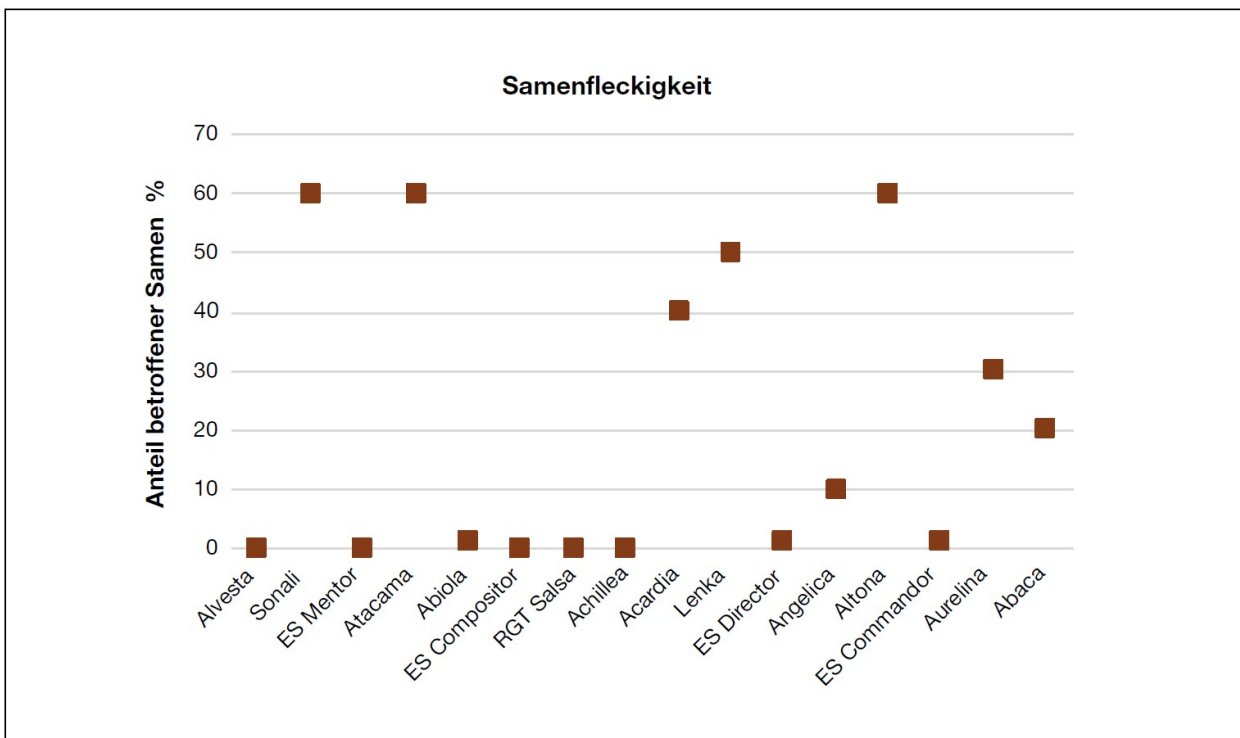
Sorte	Reife	Ertrag (kg/ha)	Protein %
Abaca	2	4.558	40,2
Aurelina	3	3.918	44,2
ES Commandor	3	3.778	41,7
Acardia	4	3.773	38,4
Achillea	4	4.502	41,0
ES Compositor	4	4.121	40,6
RGT Salsa	4	4.255	41,8
Abiola	5	3.900	42,7
Atacama	6	4.201	41,2
ES Director	6	4.759	40,2
ES Mentor	6	4.099	41,1
Lenka	6	4.037	45,3
Sonali	6	3.925	40,3
Angelica	7	5.146	39,1
Altona	7	3.701	39,5
Alvesta	7	4.107	40,9
<i>StabW_{Alvesta}</i>		315	

Relativertrag und Kornproteingehalt am Standort Michelhausen/Tulln (NÖ 2021)





Anzahl der Hülsen/Pflanze vor der Ernte am Standort Michelhausen



Auftreten der Samenfleckigkeit im Erntegut am Standort Michelhausen