



*Nachhaltige Zierpflanzenproduktion*  
*Bio – Blumen, Kräuter &-Pflanzen*

*Linz am 22. Juni 2017*



*Das Beste vom Berg*

# *Hintergrund*

- *Genossenschaft „Bioalpin“ wurde 2002 gegründet*
- *Marke „BIO vom Berg“ gehört der Genossenschaft*
- *Mitglieder sind Tiroler Bio-Bauern und Bio-Verarbeiter*
- *im Raiffeisenverband (eGen)*
- *Marketing, Produktentwicklung, Verkauf, EZG`s*
- *50 Mitglieder, ca. 600 zuliefernde Tiroler Bauern*



*Das Beste vom Berg*

# *Warum?*

*Wir erhalten und fördern die kleinstrukturierte Bio-Berglandwirtschaft in Tirol.*

*Die Produkte aus dieser Wirtschaftsweise und Kultur sind Schätze die wir unseren Kunden näher bringen.*



*Das Beste vom Berg*

# Was?

*Tiroler Bio-Bauern führen ihre eigene Marke.  
Die Lieferanten sind Mitglieder.  
Gemeinsam gestalten wir ein einzigartiges Angebot aus Tiroler Bio-Landwirtschaft.*





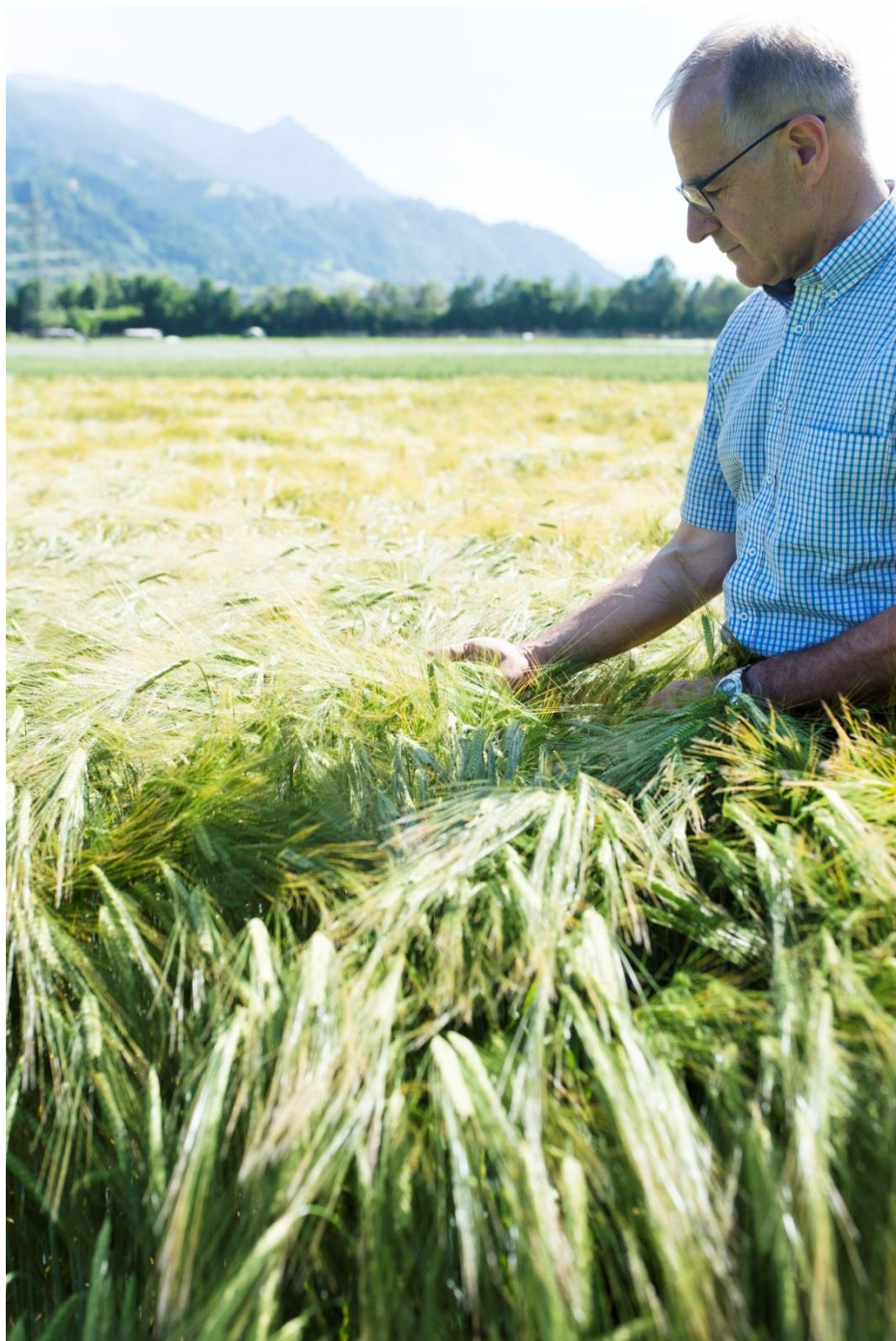




*Größter Schatz sind die Erzeuger und  
Ihre Leidenschaft*

*Faszination des handwerklichen,  
ursprünglichen Produktes*







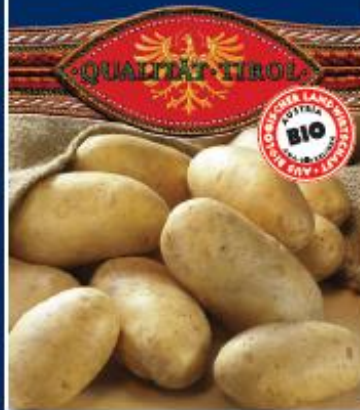




*Bio-Joghurt*



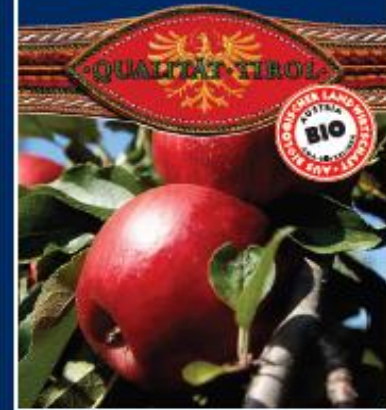
*Bio-Erdäpfel*



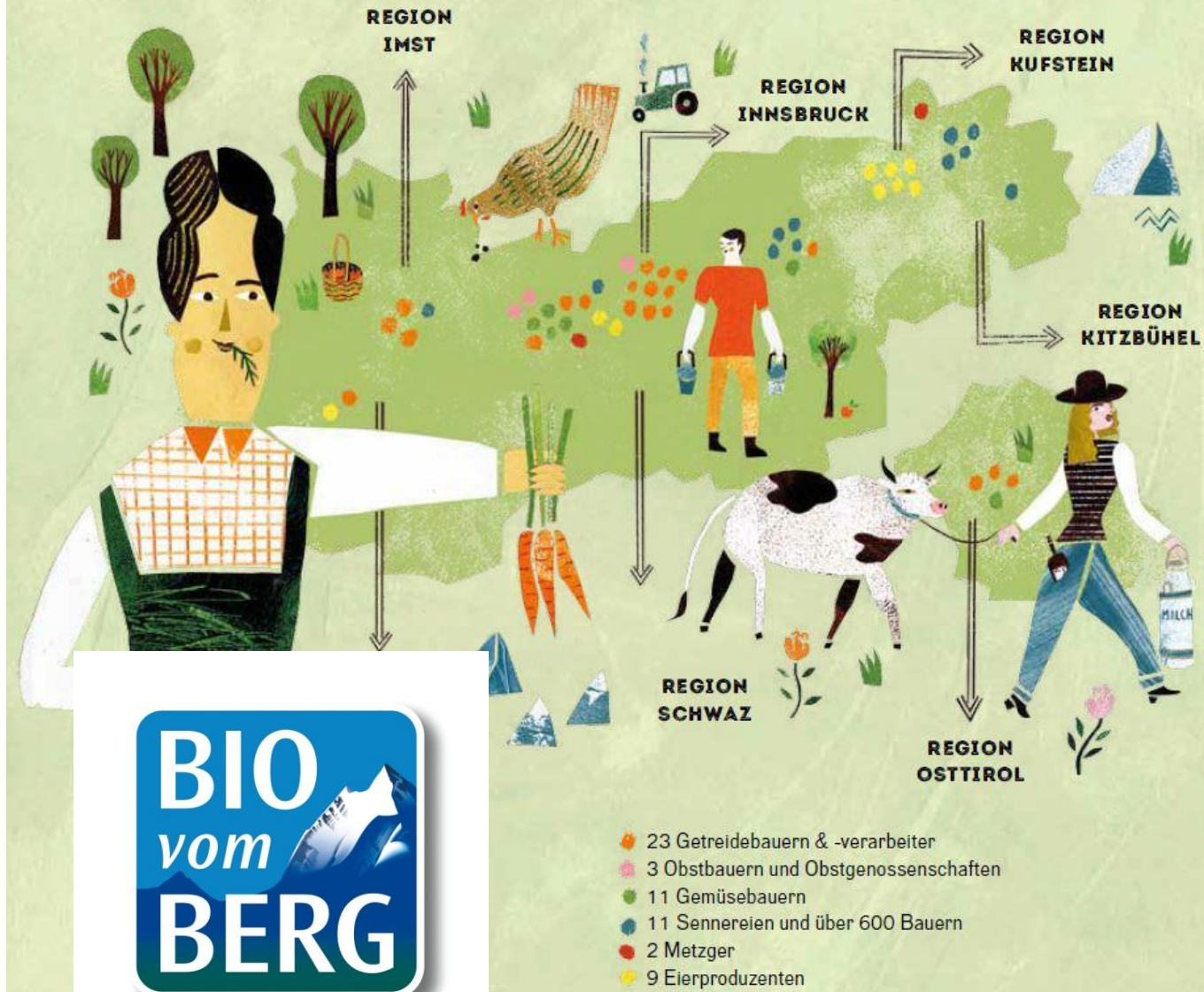
*Bio-Emmentaler*

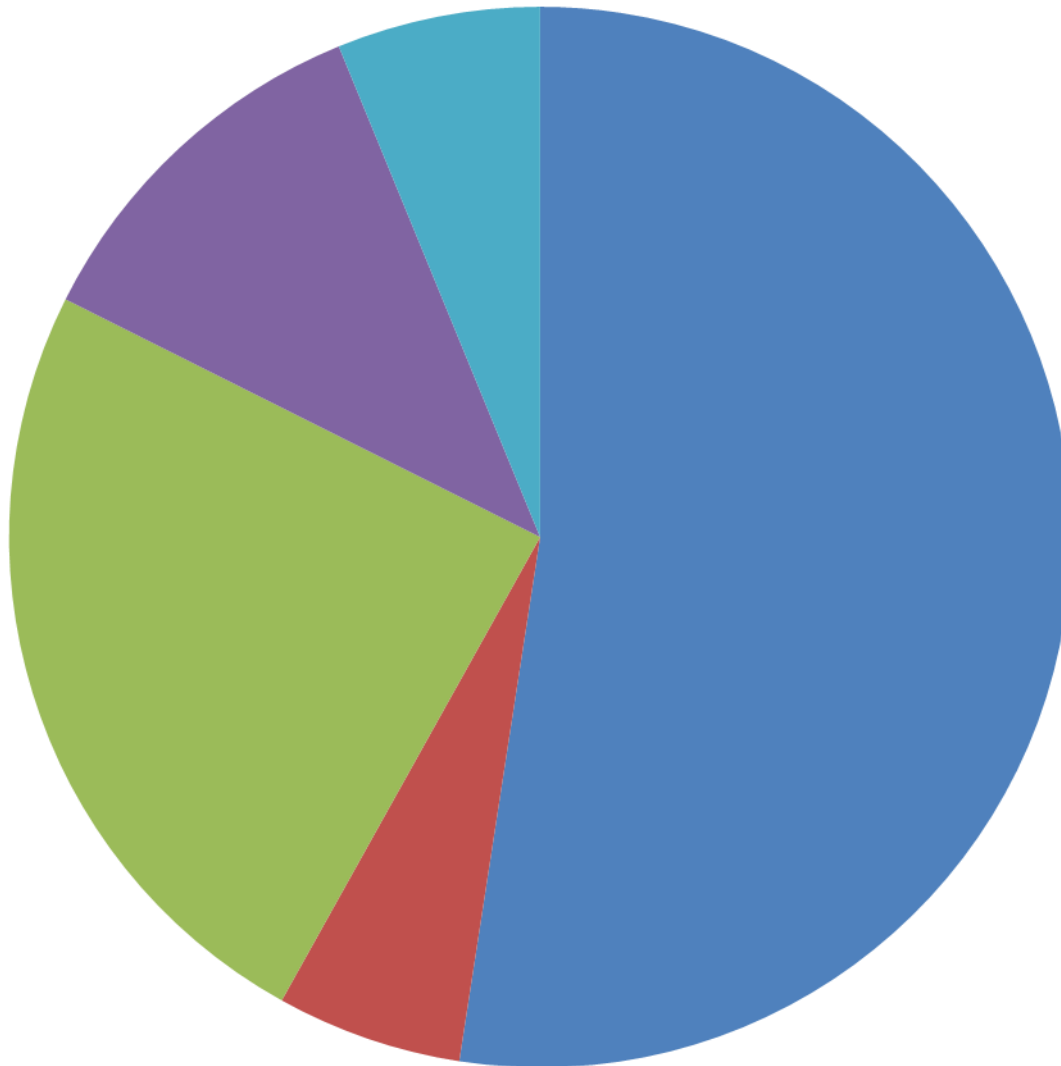


*Bio-Äpfel*



# DIE Bio vom Berg PRODUZENTEN IM ÜBERBLICK





- Mopro
- Fleischwaren
- Obst/Gemüse
- Eier
- Sonst



**MPREIS**

**SUPERMARKT**

- *Käsespezialitäten aus dem Berggebiet bleiben Thema*
- *Aus regionaler Bio-Heumilch wenn irgend möglich*
- *Vielfältige Zugänge zu Kunden und Absatzwegen möglich*





*Das Beste vom Berg*

# *Bio-Zierpflanzen, Bio-Kräuter und Bio-Pflanzen*

*Kann man Blumen essen?*



*Wir haben eine Geschichte zu erzählen.  
Gehen wir es an....*





9 408281 009935

NEU im schönen warmen Topf

BIO vom BERG

Bio-Narzissen



BIO vom BERG



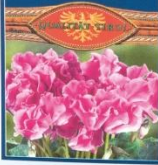


9 008281 009980

Nur in unserer warmen Luft

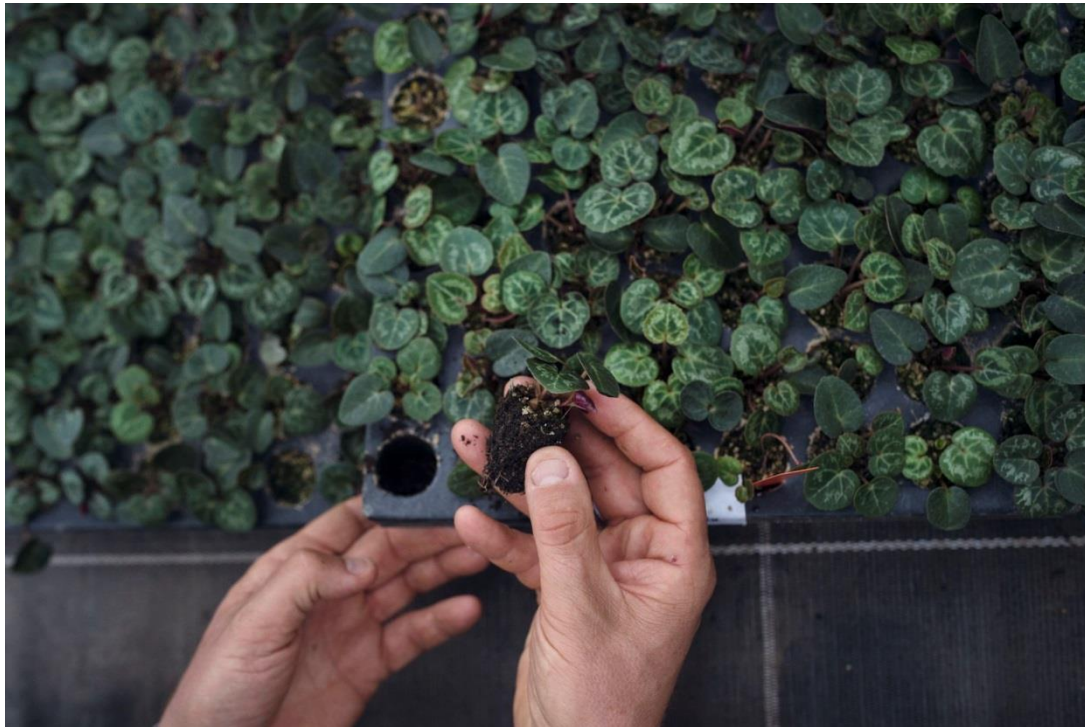
BIO vom BERG

Bio-Alpenveilchen



BIO vom BERG

*Viele Chancen  
Anlaufschwierigkeiten  
Pionierarbeit*





- *BIO vom BERG hofft auf weiteres (langsames) Wachstum und neue Kooperationen*
- *Bio-Pflanzen brauchen besondere Positionierungen und Botschaften*
- *Bitte nicht zu kompliziert.....*



Im verwaltbaren  
Herbstzeitpunkt

BIO  
vom  
BERG

Bio-Salate



Seidemann





*Danke für Ihre  
Aufmerksamkeit*



